

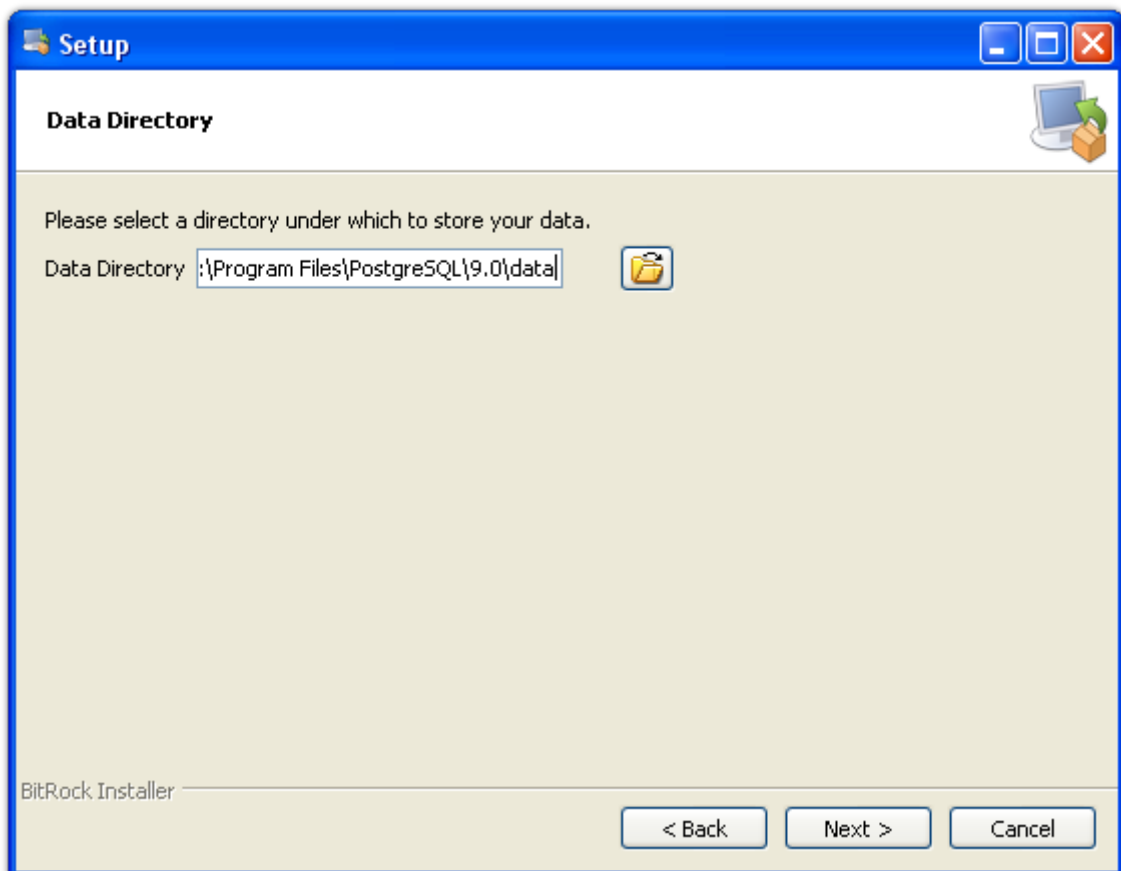
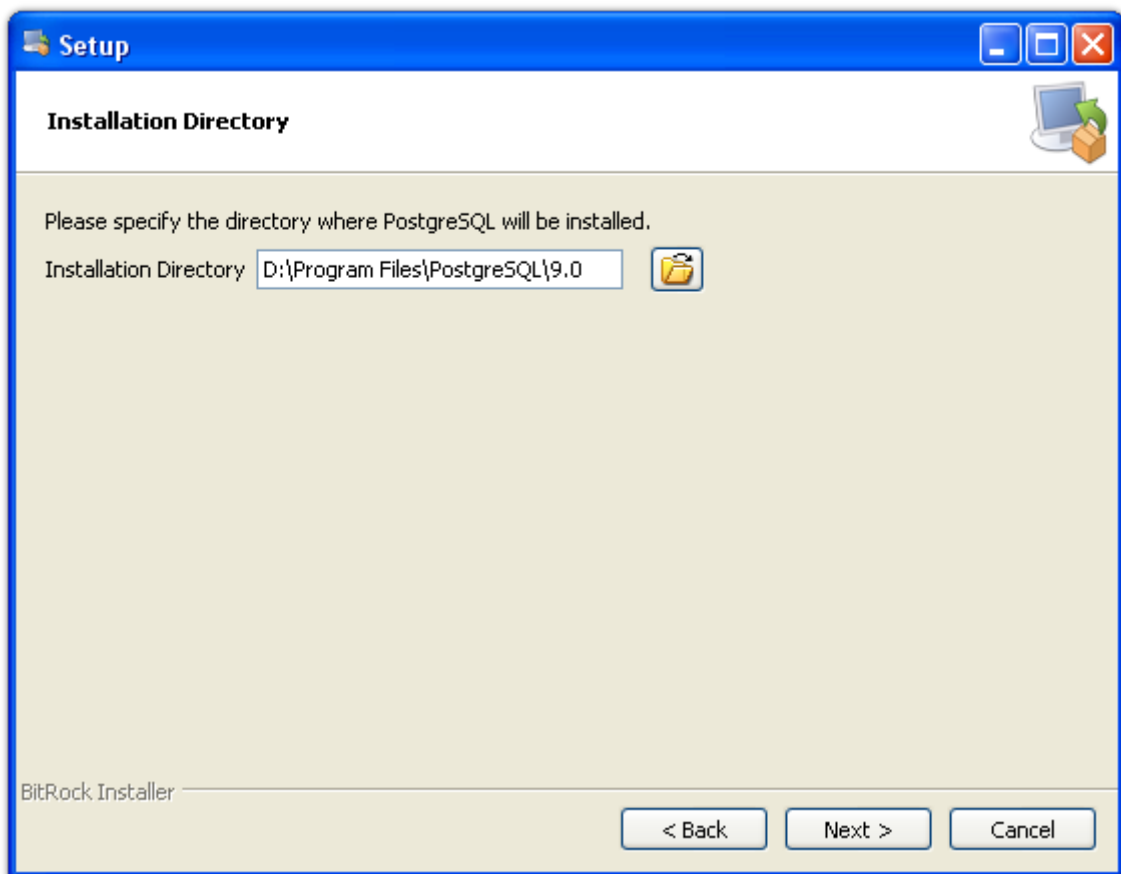
Instalacja serwera baz danych PostgreSQL w systemach operacyjnych z rodziny Windows.

Instalacja serwera baz danych PostgreSQL w systemach z rodziny Windows nie różni się niczym od instalacji dowolnego, innego oprogramowania takiego jak np. komunikator lub przeglądarka internetowa. Dla podniesienia bezpieczeństwa, w przypadku pracy wielostanowiskowej, komputer pełniący rolę serwera danych powinien być wyłączony z normalnej pracy (użytkownicy nie powinni używać go do wypełniania swoich codziennych obowiązków).

Pierwszym krokiem w procesie instalacji oprogramowania PostgreSQL jest pobranie odpowiedniego pakietu instalacyjnego. Po naciśnięciu przycisku właściwego dla posiadanej wersji systemu operacyjnego Windows rozpocznie się proces pobierania. Po uruchomieniu pobranego oprogramowania, na ekranie ukaże się okno powitalne instalatora. Przejście do kolejnego kroku odbywa się przez naciśnięcie przycisku **Next** (dalej). Prawie zawsze do dyspozycji mamy przycisk **Back** (wstecz), który pozwala wrócić do poprzedniego kroku instalacji w celu zmiany wprowadzonych danych. Proces instalacji może być przerwany na każdym etapie za pomocą przycisku **Cancel** (anuluj).

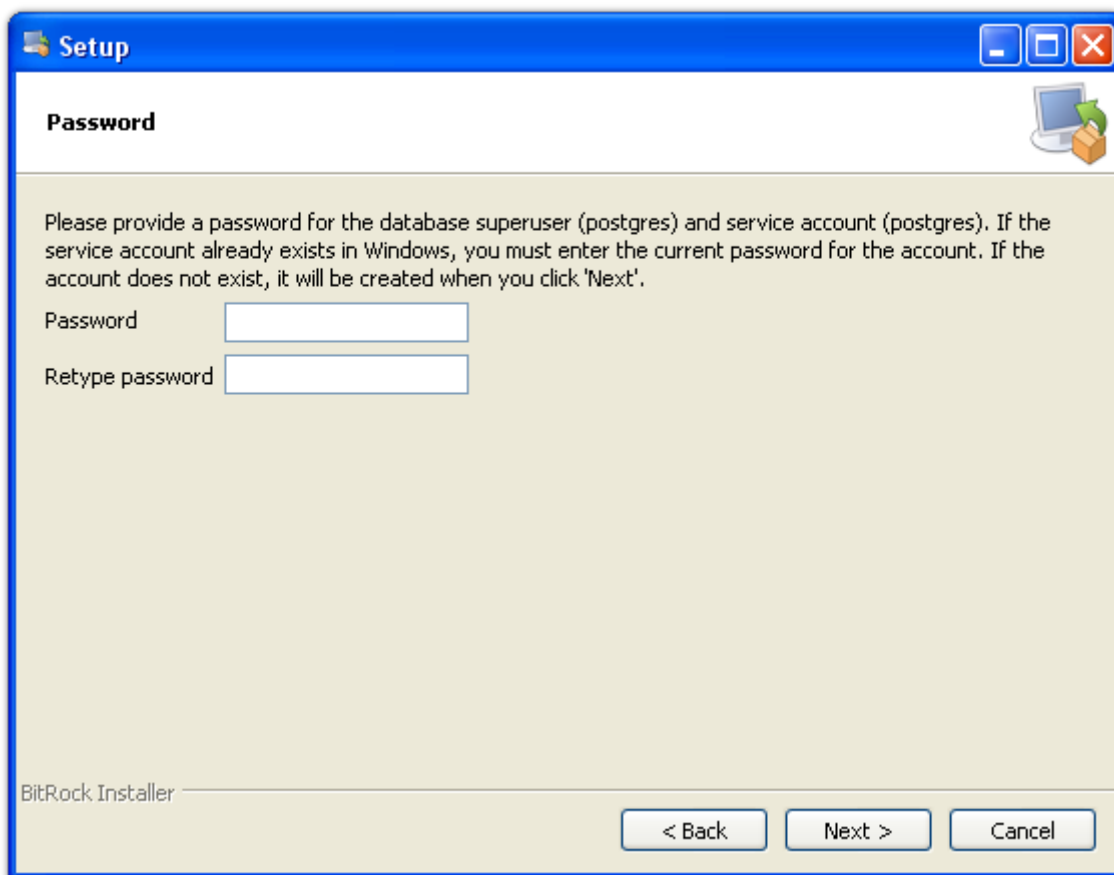


Po opuszczeniu okna powitalnego należy wybrać katalog docelowy dla plików serwera (*Ilustracja 2*) oraz lokalizację dla danych serwera (*Ilustracja 3*). W obydwu przypadkach najlepiej jest pozostawić tutaj wartości domyślne proponowane przez program instalatora.

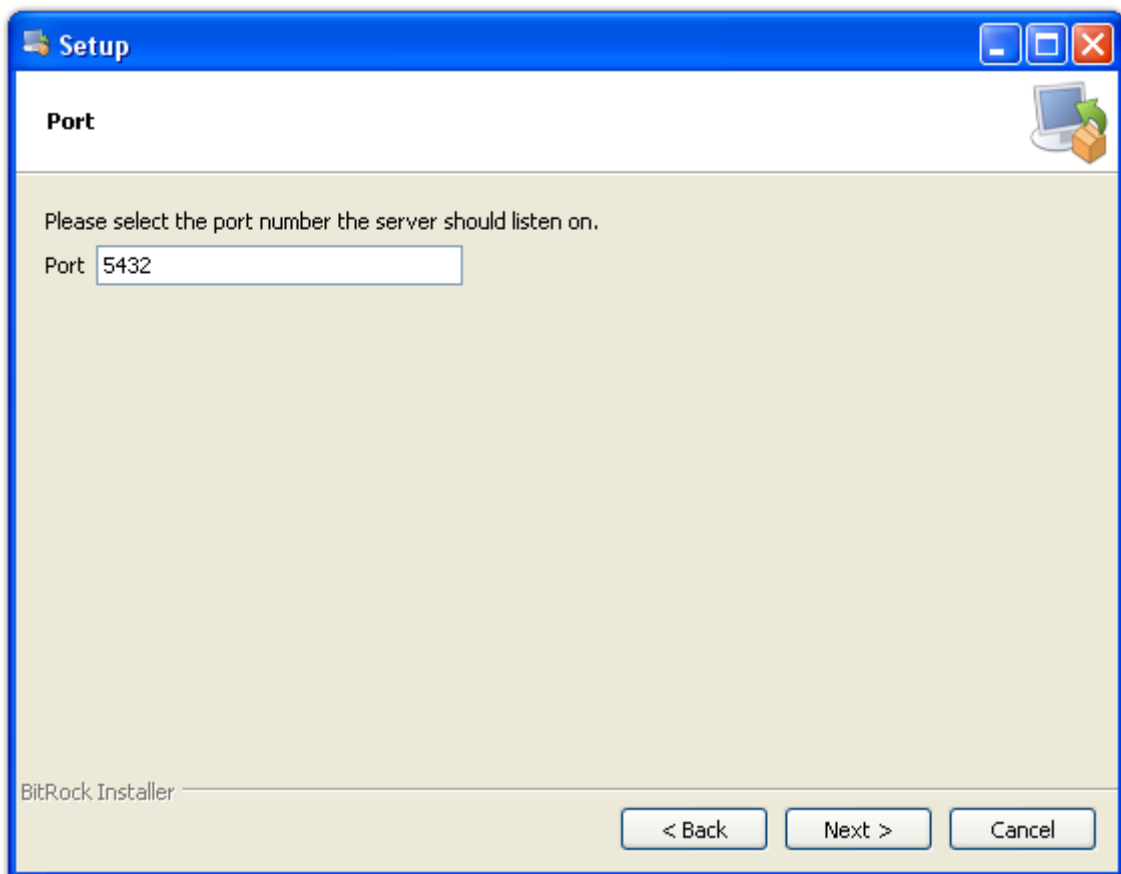


W Kolejnym kroku (*Ilustracja 4*) należy wprowadzić hasło głównego administratora serwera. Ze względu na to, że użytkownik taki ma pełen dostęp do wszystkich danych znajdujących się na serwerze, hasło to

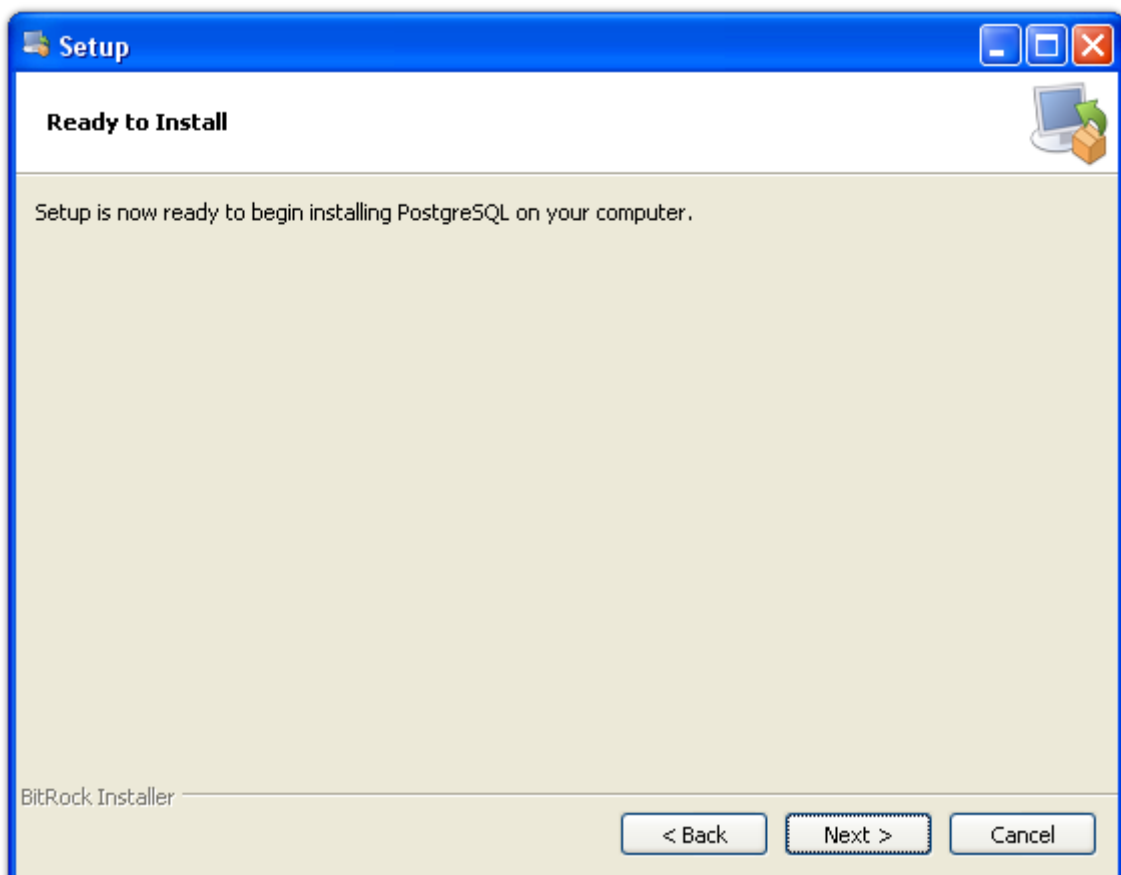
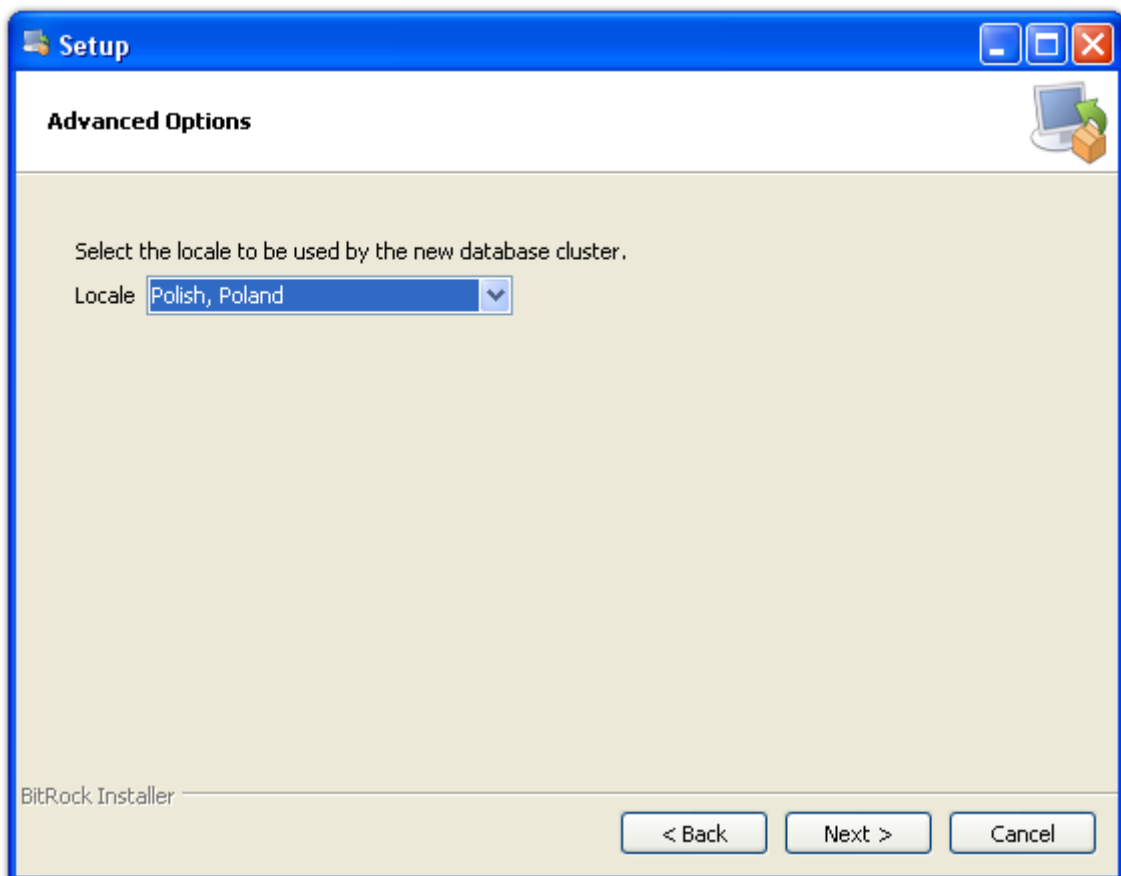
powinno być starannie dobrane i chronione przed osobami postronnymi. Jest to szczególnie ważne w przypadku gdy serwer jest udostępniany na zewnątrz sieci lokalnej (np. za pośrednictwem DMZ).



Dalej użytkownik zostanie poproszony o wprowadzenie numeru portu, na którym serwer ma nasłuchiwać nadchodzących żądań (*Ilustracja 5*). Jeżeli PostgreSQL jest instalowany na komputerze, który w sieci pełni rolę jakiegoś serwera (np. plików), wartość tę należy skonsultować z administratorem, w innym przypadku należy pozostawić wartość domyślną, czyli 5432.

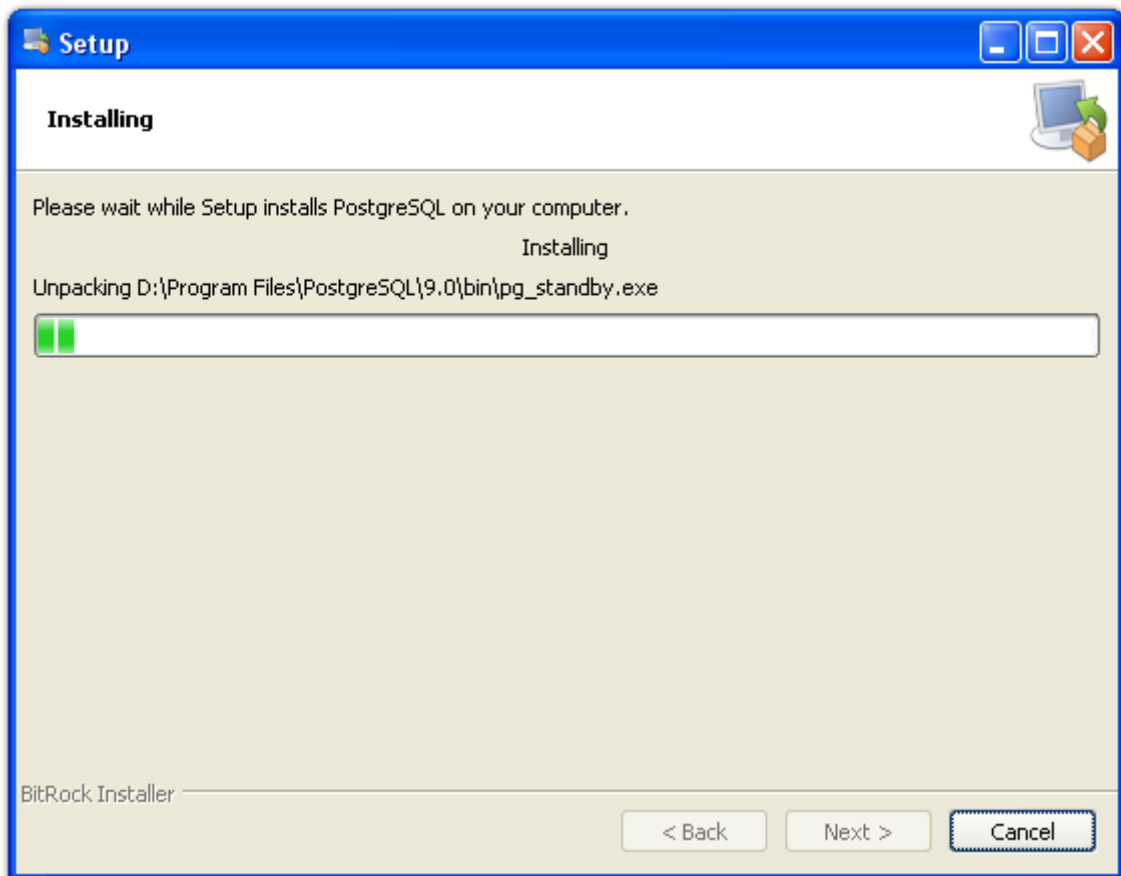


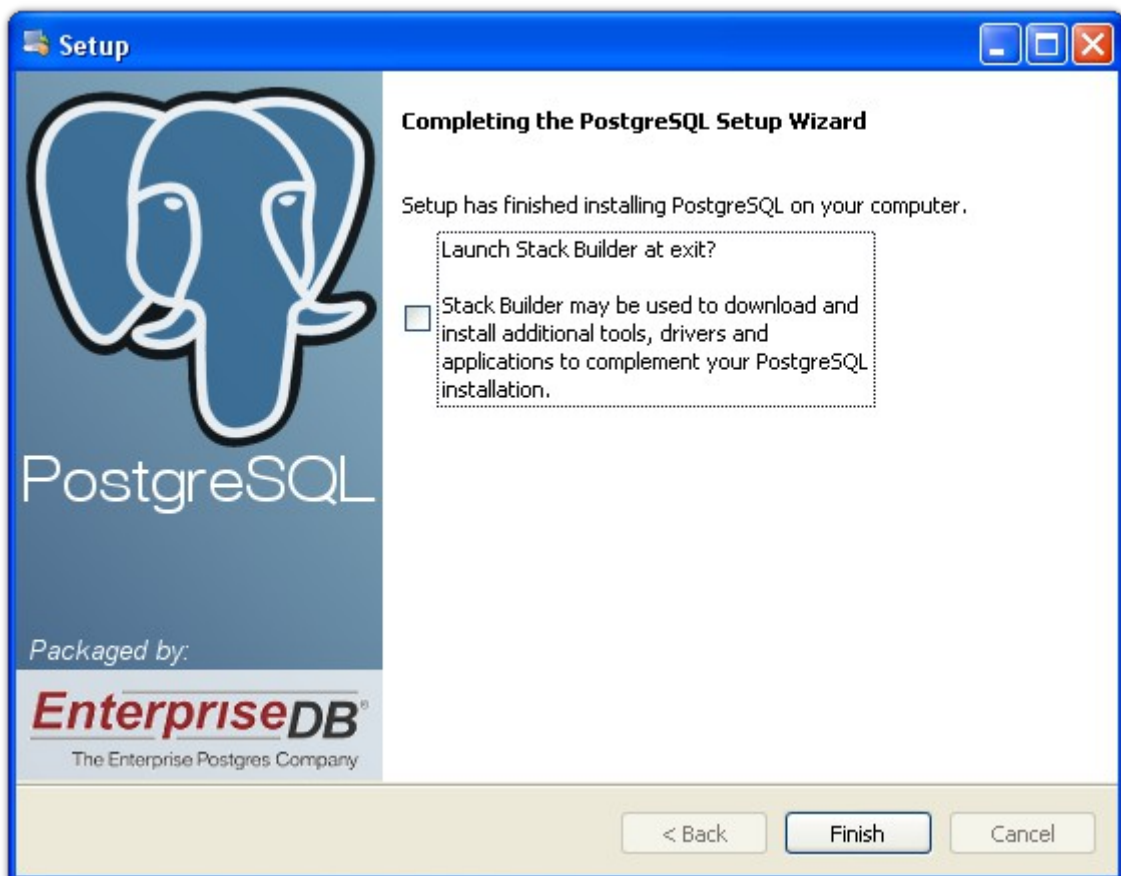
Proces kopiowania można śledzić w kolejnym oknie dialogowym (*Ilustracja 8*), a po jego pomyślnym zakończeniu na ekranie pojawi się stosowny komunikat (*Ilustracja 9*). W tym miejscu należy odznaczyć opcję **Launch Stack Builder on Exit** i zakończyć proces instalacji naciskając przycisk **Finish**. Po zakończeniu instalacji w menu start systemu operacyjnego powinna pojawić się grupa PostgreSQL X.Y (gdzie X i Y to numer wersji, np. 9.0).



Proces kopiowania można śledzić w kolejnym oknie dialogowym (*Ilustracja 8*), a po jego pomyślnym zakończeniu na ekranie pojawi się stosowny komunikat (*Ilustracja 9*). W tym miejscu należy odznaczyć

opcję Launch Stack Builder on Exit i zakończyć proces instalacji naciskając przycisk Finish. Po zakończeniu instalacji w menu start systemu operacyjnego powinna pojawić się grupa PostgreSQL X.Y (gdzie X i Y to numer wersji, np. 9.0).





Jeżeli serwer został zainstalowany z myślą o pracy tylko na lokalnym komputerze (komputer nie jest podłączony do żadnej sieci lokalnej lub jest podłączony do sieci lokalnej, ale inne komputery znajdujące się w tej sieci nie będą korzystały z serwera), instalację można uznać za zakończoną. W przeciwnym wypadku należy jeszcze skonfigurować parametry dostępu do serwera dla innych komputerów pracujących w sieci. W tym celu należy uruchomić notatnik systemowy (**Start** → **Wszystkie Programy** → **Akcesoria** → **Notatnik**), z menu **Plik** wybrać polecenie **Otwórz**, a następnie odnaleźć plik `pg_hba.conf`, znajdujący się w katalogu danych serwera. Po otwarciu pliku i odszukaniu wyszczególnionej na poniższym rysunku linijki (znajduje się na końcu pliku) należy zamienić ciąg `127.0.0.1/32` na ciąg `samenet`. Ta zmiana umożliwi innym komputerom pracującym w tej samej sieci łączenie się z serwerem. Po zapisaniu zmodyfikowanego pliku konieczne jest przeładowanie konfiguracji serwera (**Start** → **Wszystkie Programy** → **PostgreSQL X.X** → **Reload Configuration**).

